

# MIGRACIÓN DE SQL A HANA SAP Business One

## Manual de Transición:

### Migando a una Experiencia de Usuario Superior

Descubre en este completo manual todo lo que necesitas para llevar a cabo una migración óptima y exitosa de SQL a HANA en SAP Business One.



# Sobre Bexap

Bexap ha sido año con año el mejor socio de negocios de SAP para la mediana empresa.

Es así, que Bexap se ha consolidado como el socio número 1 de SAP Business One On Premise o Cloud a nivel mundial gracias a la satisfacción de más de 1,500 clientes y 22,000 usuarios.

Bexap 2024



Este año, Bexap ha alcanzado un hito extraordinario al recibir todos los premios para SAP B1 en el SAP Partners Kickoff.

Este logro es un testimonio del compromiso incansable de nuestro equipo con la excelencia y la innovación en el ecosistema de SAP.

# Índice de Contenido

---

02

**Sobre Bexap**

04

**El Desafío de la Transición**

05

**Experiencia de Usuario Mejorada**

06

**Explorando opciones**

09

**Conclusiones**

# El Desafío de la Transición

ATRÉVETE  
CON **BEXAP**

La transición tecnológica presenta desafíos únicos, incluyendo la resistencia al cambio y la necesidad de adaptación.

Superar estas barreras es crucial para aprovechar las oportunidades tecnológicas y mantenerse relevante en el mercado.

## Resistencia al Cambio

- Identificar y abordar las resistencias al cambio dentro de la organización.
- Comunicar los beneficios y objetivos de la transición tecnológica.
- Proporcionar capacitación y soporte adecuados para garantizar una adopción exitosa.



### Evaluación

- Evaluar la necesidad y beneficios de migrar a SAP HANA.
- Verificar la compatibilidad y requisitos del sistema.
- Determinar si la migración es factible y justificada.



### Planificación

- Desarrollar un plan básico de migración.
- Estimar costos asociados con la migración.
- Asegurarse de tener los recursos necesarios para llevar a cabo la migración.



### Implementación

- Monitorear el progreso y resolver cualquier problema que surja.
- Realizar pruebas de rendimiento y asegurar una transición suave al nuevo sistema.

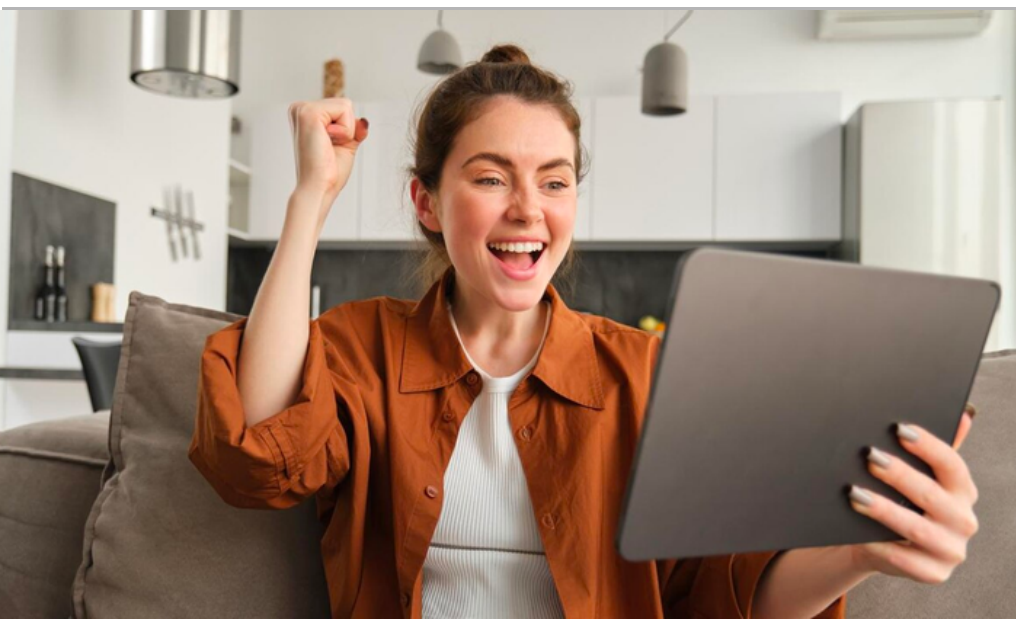
**SAP**



**HANA**

# El Potencial de una Experiencia de usuario Mejorada

Mejorar la experiencia del usuario es un motor clave detrás de la migración tecnológica. Al enfocarse en la satisfacción del cliente y del empleado, las empresas pueden impulsar la eficiencia operativa y el crecimiento empresarial.



## Aspectos de la Experiencia del Usuario

SAP HANA ofrece una experiencia de usuario excepcional gracias a su capacidad para procesar grandes volúmenes de datos en tiempo real, lo que brinda respuestas instantáneas a las consultas. Además, su interfaz de usuario intuitiva y estéticamente agradable garantiza una experiencia fluida y atractiva para usuarios de todos los niveles, facilitando la toma de decisiones informadas de manera rápida y eficiente.

## TOP Beneficios de una Experiencia mejorada

- Aumento de la eficiencia operativa debido a una mayor facilidad de uso.
- Reducción de los tiempos de capacitación para nuevos usuarios.
- Mejora de la satisfacción del cliente y del empleado, lo que conduce a una mayor retención y lealtad.

# Explorando las Opciones Tecnológicas

*Una variedad de tecnologías están disponibles para mejorar la experiencia del usuario. En este capítulo, nos enfocaremos en Hana, Fiori y el Service Layer como componentes clave de la migración tecnológica.*

## HANA Potenciando la Eficiencia y la Analítica

Las avanzadas capacidades de procesamiento y análisis de datos de SAP HANA ofrecen análisis en tiempo real, pronósticos precisos mediante funciones de machine learning integradas, y visualizaciones intuitivas y personalizables para facilitar la toma de decisiones informadas y ágiles en cualquier entorno empresarial.

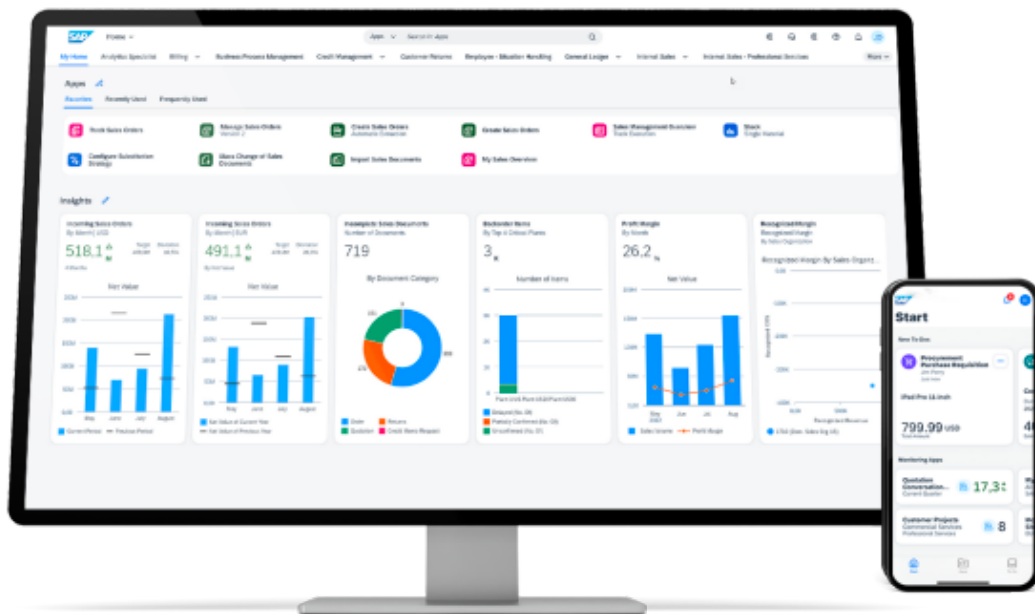


# HANA

# FIORI

## Transformando la Experiencia del Usuario

SAP Fiori es un sistema de diseño que le permite crear apps de negocio con una experiencia de usuario a nivel de consumidor, convirtiendo a los usuarios ocasionales en expertos de SAP con pantallas simples que corren en cualquier dispositivo. Usando las pautas y herramientas de diseño de SAP Fiori que usamos en SAP, usted puede crear y personalizar fácilmente sus propias apps, que son consistentes con nuestras soluciones de software empresarial.



- Mejore la satisfacción del usuario a la vez que aumenta la productividad y la calidad de los datos.
- Trabaje desde cualquier lugar con Web apps optimizadas, móviles nativas y responsive.
- Adapte y escale el desarrollo rápidamente usando flexibilidad de IU y desarrollo rápido

# Service Layer

## Facilitando el proceso.

*El service layer de SAP facilita el proceso al actuar como una interfaz centralizada y estandarizada para acceder a los datos y funcionalidades de SAP Business One. Al proporcionar una capa de abstracción sobre la complejidad subyacente del sistema, simplifica el desarrollo de aplicaciones personalizadas y la integración con otros sistemas. Además, su enfoque basado en estándares RESTful permite una comunicación eficiente y segura entre diferentes sistemas y dispositivos, lo que agiliza la implementación y reduce los costos de mantenimiento. En resumen, el service layer de SAP Business One facilita el proceso al ofrecer una forma sencilla y robusta de interactuar con la plataforma, mejorando la productividad y la agilidad operativa de las organizaciones.*



## Potenciando la Eficiencia Operativa con el Service Layer de SAP Business One

**Integración sin problemas:** El Service Layer permite la integración fluida entre SAP Business One y otras aplicaciones empresariales, como sistemas CRM o herramientas de análisis de datos. Esto facilita el intercambio de información crucial entre diferentes plataformas sin necesidad de desarrollar complejas interfaces personalizadas.

**Automatización de procesos:** Al ofrecer acceso programático a las funcionalidades de SAP Business One, el Service Layer permite la automatización de procesos empresariales. Por ejemplo, se pueden crear flujos de trabajo automatizados para la gestión de inventario, ventas o finanzas, lo que aumenta la eficiencia operativa al reducir la necesidad de intervención manual y minimizar los errores.

**Desarrollo ágil de aplicaciones:** El Service Layer facilita el desarrollo de aplicaciones personalizadas al proporcionar una API RESTful intuitiva y documentada. Los desarrolladores pueden crear rápidamente aplicaciones que aprovechan los datos y funcionalidades de SAP Business One, acelerando así el tiempo de comercialización de nuevas soluciones y servicios.

En conjunto, estas capacidades del Service Layer contribuyen a mejorar la interoperabilidad y la eficiencia operativa al permitir una integración fluida, la automatización de procesos y el desarrollo ágil de aplicaciones en el ecosistema empresarial.



# CONCLUSIONES Y RECOMENDACIONES

*La migración tecnológica es esencial para la evolución empresarial. Al abrazar tecnologías como Hana, Fiori y el Service Layer, las empresas pueden optimizar sus operaciones y ofrecer una experiencia de usuario superior.*

## Beneficios a Largo Plazo

- ✓ Mejora de la experiencia del usuario
- ✓ Satisfacción del cliente y del empleado.
- ✓ Aumento de eficiencia operativa.
- ✓ Toma de decisiones a largo plazo.

## Recomendaciones Finales

Priorizar la comunicación y la capacitación para garantizar una adopción exitosa.

Mantenerse al tanto de las últimas tendencias tecnológicas y adaptarse según sea necesario.

Establecer un proceso continuo de evaluación y mejora de la experiencia del usuario.



Para mas información visita: [www.bexap.com](http://www.bexap.com)



[www.bexap.com](http://www.bexap.com)



[ogonzalez@bexap.com](mailto:ogonzalez@bexap.com)



+52 55 6786 4591